

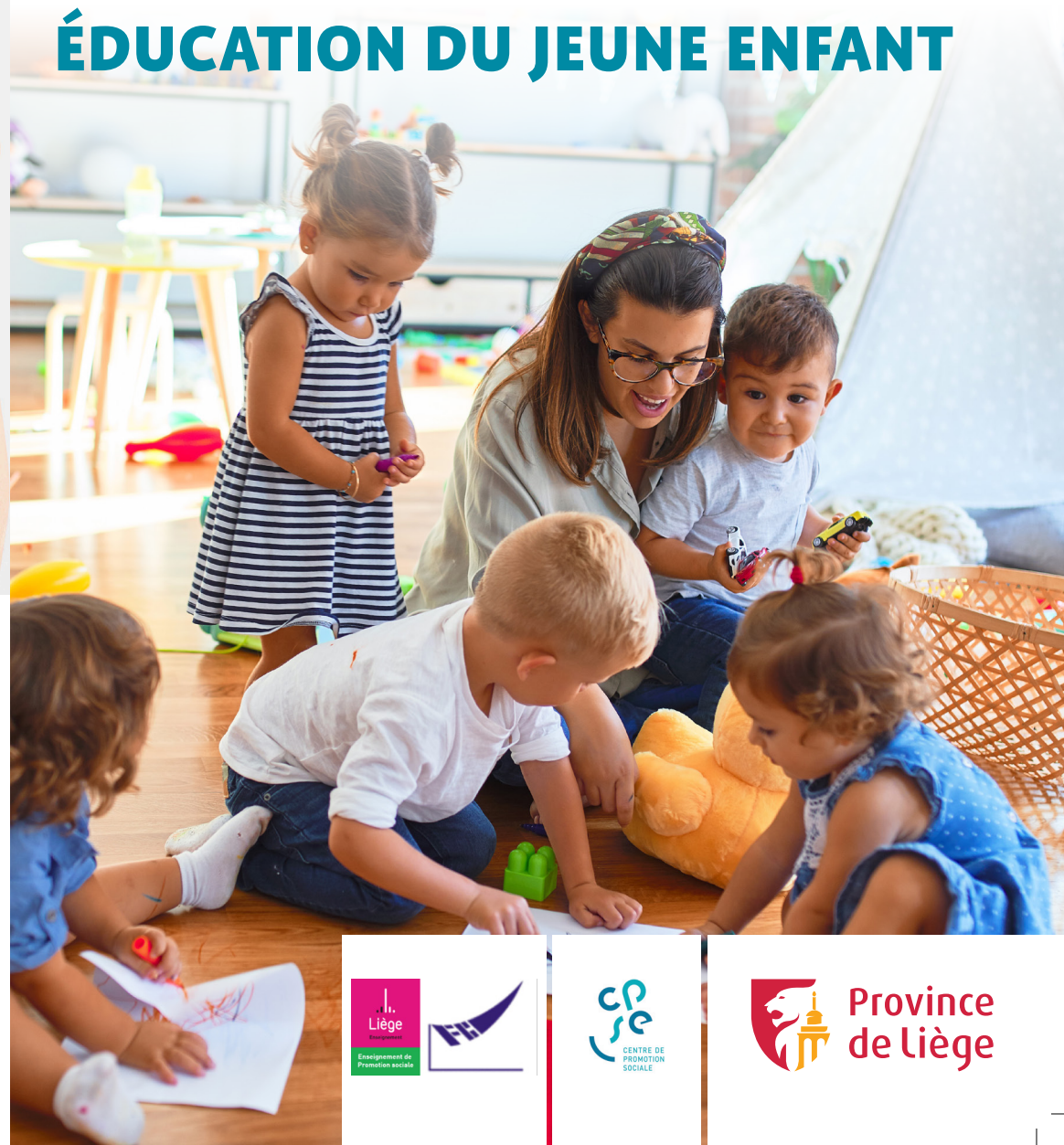
Ou a tou-te-s une bonne
raison de suivre une
formation en promotion
sociale !



IPEPS LIÈGE

ENSEIGNEMENT DE PROMOTION SOCIALE

BACHELIER·ÈRE EN ACCUEIL ET ÉDUCATION DU JEUNE ENFANT



**INSTITUT PROVINCIAL D'ENSEIGNEMENT
DE PROMOTION SOCIALE DE LIÈGE**

📍 Quai Godefroid Kurth 100 - 4020 LIÈGE

☎ 04 279 29 50

✉ psliege@provincedeliege.be

🌐 www.ipepsliege.be



Éditeur responsable : Province de Liège, Place Saint-Lambert 18A, 4000 Liège - SPIC - 03/2023 PM - © Getty Images



Province
de Liège



BACHELIER·ÈRE EN ACCUEIL ET ÉDUCATION DU JEUNE ENFANT

Cette nouvelle formation organisée en Promotion sociale (codiplômation IFC Jonfosse, IPEPS Liège et CPSE) s'adresse aux professionnel-le-s de la petite enfance souhaitant évoluer dans leur carrière, aux professionnel-le-s souhaitant se réorienter vers la petite enfance, ainsi qu'aux demandeur-euse-s d'emploi souhaitant se former et travailler dans l'accueil et l'éducation du jeune enfant (0 à 6 ans). Elle intervient à l'intersection de 3 champs : social, paramédical et pédagogique. Cette formation de bachelier-ère est également organisée en Haute École.

EN PRATIQUE

- Cours de l'enseignement supérieur
- 18 unités d'enseignement (UE) correspondant à 180 ECTS, réparties sur 3 ans et demi

CONDITIONS D'ADMISSION

- Être âgé-e de 20 ans minimum ou être sous contrat de travail
- Être titulaire d'un CESS (ou équivalent) ou inscription possible sous réserve de la réussite d'un test d'admission

TITRE OBTENU A LA FIN DE LA FORMATION

Bachelier-ère en Accueil et éducation du jeune enfant

HORAIRE

- Les vendredis de 17h00 à 21h00 à l'IFC Jonfosse
- Les samedis de 8h30 à 17h20 au CPSE ou à l'IPEPS Liège (en alternance)

COÛT

Consultez notre site internet pour toute information concernant le montant de l'inscription et les exonérations possibles.

PERSONNES DE CONTACT

Pour la promotion sociale : dunya.ozero@cpse-edu.be
Pour la Haute École : stephanie.blondiaux@hepl.be

PROGRAMME

1^{er} niveau en 2023-2024

■ UE 1 : Sciences humaines et sociales – 5 ECTS

Psychologie générale, Philosophie, Sociologie, Droit, Sciences économiques et politiques

■ UE 2 : Approche paramédicale – 10 ECTS

Soins de base : Approche *care*, Éducation et promotion de la santé du jeune enfant niveau 1, Psychomotricité, Sciences biomédicales (Biologie, Anatomie, Physiologie) du jeune enfant

■ UE 3 : Identité professionnelle – 5 ECTS

Découverte de la profession, Approche de l'éthique et de la déontologie, Code qualité et projet d'accueil, Terminologie et communication professionnelle et écrite

■ UE 4 : Stage d'insertion et ateliers de pratique réflexive – 6 ECTS

Encadrement de stage, Ateliers de pratique réflexive

■ UE 5 : Dimensions relationnelles de l'AEJE – 7 ECTS

Méthodologie de la relation, Communication interpersonnelle, Psychologie du développement

■ UE 6 : Recherche et méthodologie de l'AEJE 1 – 20 ECTS

Méthodologie de l'observation, Méthodologie de l'analyse de l'AEJE, Méthodologie du projet d'accueil, Séminaire *Educare*, Initiation à la recherche, Français : expression écrite, Médias et TIC

2^e, 3^e et 4^e niveaux

■ UE 7 : Approches psychopédagogiques du jeune enfant – 7 ECTS

■ UE 8 : Approches soignantes du jeune enfant – 12 ECTS

■ UE 9 : Développement de l'identité professionnelle – 6 ECTS

■ UE 10 : Stage d'intégration et ateliers de pratique réflexive – 6 ECTS

■ UE 11 : Approches psychosociales de la famille et de l'enfant – 9 ECTS

■ UE 12 : Recherche et méthodologie de l'AEJE 2 – 20 ECTS

■ UE 13 : Questions spéciales de psychopédagogie – 7 ECTS

■ UE 14 : Dimensions organisationnelles de l'AEJE – 4 ECTS

■ UE 15 : Dimensions collectives de l'AEJE – 7 ECTS

■ UE 16 : Activités professionnelles de formation et ateliers de pratique réflexive – 9 ECTS

■ UE 17 : Recherche et méthodologie de l'AEJE 3 – 20 ECTS

■ UE 18 : Épreuve intégrée – 20 ECTS