

### Carte d'identité

Nom commun : Frelon asiatique

Nom scientifique : *Vespa velutina nigrithorax*

Classe : Insectes

Habitat : Terrestre

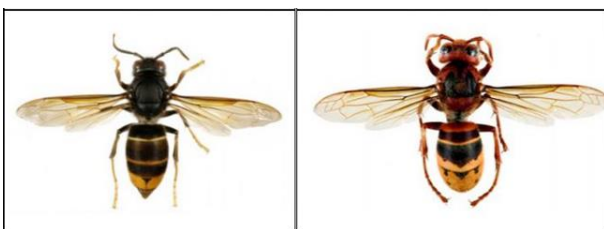
Origine : Asie (Extrême-Orient)

Introduction : accidentelle, par transport de conteneur en provenance de Chine



### Ecologie

- Il s'agit d'une espèce exclusivement diurne que l'on peut retrouver dans les zones urbaines, périurbaines, agricoles, les vergers, les zones humides, les forêts à l'exception de celles peuplées de résineux.
- Issue d'aires asiatiques aux conditions climatiques proches de celles de l'Europe occidentale, la variété nigrithorax semble être la seule à s'implanter durablement. Elle possède un thorax et un abdomen noirs, ce dernier étant rayé d'un jaune plus ou moins orangé selon les individus, avec une dernière bande plus large. Le dessus de la tête et les antennes sont noirs, mais la face est orangée. Les pattes sont jaune-orange, contrairement au frelon européen dont les pattes, la tête et les antennes sont rouge-brun.



Frelon asiatique  
(*Vespa velutina nigrithorax*)

Frelon européen  
(*Vespa crabbo*)

- Plus petit et plus sombre que le frelon d'Europe (*Vespa Crabbo*), le frelon asiatique représente une menace majeure pour les abeilles qu'il capture en vol, à l'entrée des ruches. Les ouvrières frelons peuvent aussi s'introduire dans les colonies d'abeilles et détruire le couvain en diminuant jusqu'à 30% l'effectif d'une ruche.

- Deux types de nids sphériques se succèdent : le premier au printemps, de taille réduite, est destiné à la reproduction des fondatrices (reines). Il peut être construit à différentes hauteurs, dans des arbres, des cheminées, du mobilier urbain, sous une charpente, sous un toit et même à l'intérieur d'une habitation qui comporte une ouverture permanente vers l'extérieur. Les ouvrières frelons sont extrêmement réactives et se mettent en alerte à la moindre vibration suspecte. Disposant d'une excellente vision et très téméraires, elles n'hésitent pas à harceler et attaquer l'humain en utilisant leur dard. La piqûre est très douloureuse mais le venin ne représente pas un danger particulier, sauf en cas d'allergie ou de dose trop importante

### Caractère invasif

- Depuis la découverte de deux premiers nids dans le Lot et Garonne en 2004 (sa vitesse de propagation étant de 60 à 80 km par an) le frelon asiatique a colonisé presque tout le territoire français et commence à s'établir en Belgique.
- Il y a habituellement 2 générations par an, ce qui contribue à un développement rapide et massif des populations.

### Impacts sur les espèces

- Prédation: Elevé
- Compétition : Elevé
- Transmission de maladies : Faible
- Génétique : Faible

## Impacts sur les écosystèmes

- Cycle des nutriments : Faible
- Altération physique : Faible
- Successions écologiques : Importantes
- Chaîne alimentaire : Probable

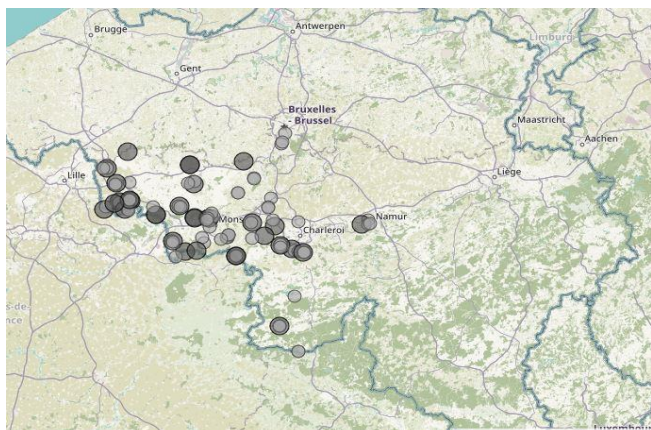
## Impacts environnementaux

- La prédation exercée par le frelon asiatique sur les abeilles adultes, par sa présence insistante devant les ruches, parfois en grand nombre (15 à 20), stresse les abeilles, réduisant leurs sorties et limitant ainsi les récoltes de nectar et de pollen quand les abeilles élèvent leurs dernières ouvrières de l'année et constituent leurs réserves pour passer l'hiver. Il est aussi possible que les frelons pénètrent dans la ruche et s'attaquent directement au couvain.
- Le frelon asiatique s'attaque aussi à d'autres insectes dont des populations menacées de papillons, d'abeilles solitaires ou de mouches.

## Impacts socio-économiques

- Il menace sérieusement la production de miel et réduit considérablement le pouvoir pollinisateur des abeilles.
- Sa nidification très opportuniste peut se révéler très perturbatrice pour les écoles, les hôpitaux, les bâtiments administratifs et les entreprises.

## Présence en Wallonie



Nids détruits (gris foncé) et observation d'individus (gris clair) en Wallonie au 18/04/2019. Version interactive : <http://observatoire.biodiversite.wallonie.be/enquetes/frelon/>

Un premier nid fut découvert et détruit en 2016 dans le Tournaisis. Depuis lors, des nids ont été éliminés dans le reste des provinces du Hainaut, du Brabant Wallon et de Namur. Plusieurs individus ont été signalés dans la région de Bruxelles capitale. L'arrivée du frelon asiatique sur le territoire des provinces de Liège et Luxembourg est plus que probable dans un avenir proche.

## Prévention de la dissémination

Il existe des pièges à fondatrices contenant un liquide sucré et alcoolisé afin de les attirer. L'efficacité de ces pièges est relative et il faut s'assurer que les individus ainsi capturés soient bien tués, puisqu'ils peuvent rester longtemps immobiles par ivresse. Une autre solution consiste à parasiter les nids de frelons avec la mouche *Conops vesicularis* qui pond ses œufs sur l'abdomen des fondatrices. Les larves dévoreront alors la reine par ses viscères, mais cette stratégie comporte aussi des risques pour les hyménoptères indigènes.



*Conops vesicularis*  
Mouche parasitaire du frelon asiatique

## Comment réagir face à une invasion de frelons asiatiques ?

En cas de présence d'un nid de frelons asiatiques, il faut prévenir les pompiers afin de sécuriser la zone. Des experts du Centre wallon de Recherches Agronomiques (CRA-W) sont alors les seuls habilités à procéder à l'élimination du nid dans les conditions optimales. Afin de limiter l'attaque des ruches, il est utile d'opter pour une muselière à frelons dont le grillage permettra aux abeilles de passer mais empêchera les frelons d'approcher l'aire d'envol.



Muselière à frelons

## Sources

- Service Public de Wallonie, « *Le frelon asiatique* », site sur la biodiversité du portail Wallonie sur <http://biodiversite.wallonie.be/fr/le-frelon-asiatique.html?IDC=5999>, consulté le 18/04/2019
- Inventaire National du Patrimoine Naturel, « *Le frelon asiatique, *Vespa velutina** », sur <http://frelonasiatique.mnhn.fr/identification/> consulté le 18/04/2019
- Assistance et protection antiparasitaire, « *Le frelon asiatique* » sur <http://www.a-p-a.fr/le-frelon-asiatique>, consulté les 18/04/2019
- Photographie frelons : <https://pixabay.com/fr/photos/frelon-asiatique-vespa-velutina-1822314/>
- Photographie *Conops vesicularis* : <https://fr.wikipedia.org/wiki/Conopidae#/media/File:Conops-vesicularis-Conopid-fly-20100518.jpg>
- <http://www.beewallonie.be/vespa-velutina/>, consulté le 30/04/2019