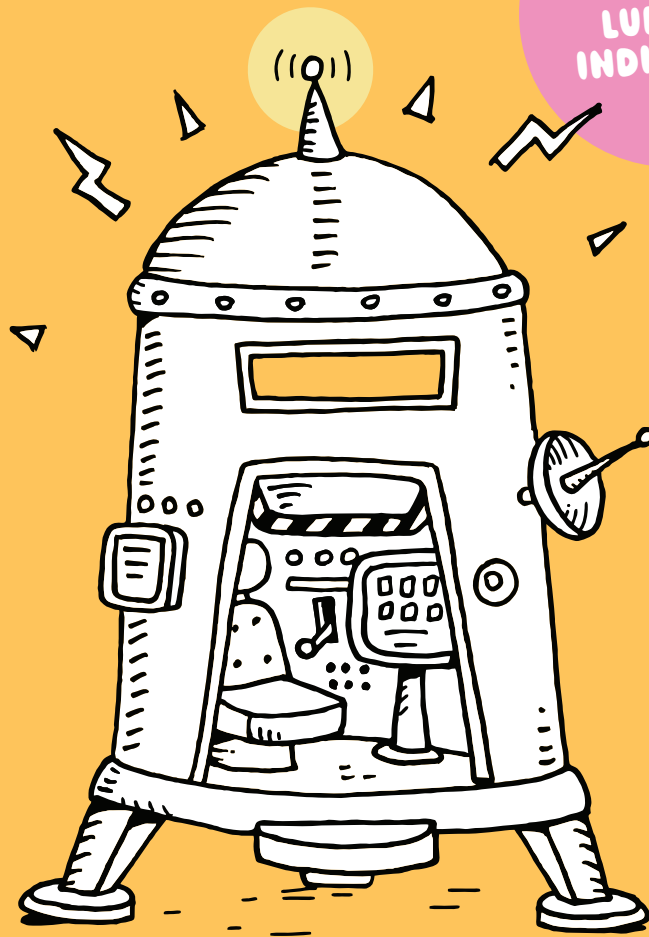


DANS LE TEMPS

CARNET
LUDIQUE
INDIVIDUEL



Prénom:

Nom:

CONSIGNES DE TRAVAIL

- Je réalise les exercices tout seul
- Je fais les exercices prévus pour mon niveau :
les questions portant le numéro **1** pour les 1^{ère}, 2^e et 3^e années
les questions portant le numéro **2** pour les 4^e, 5^e et 6^e années

INTRODUCTION

Installé au cœur de Liège, le Musée de la Vie wallonne offre un regard riche et original sur la Wallonie du 19^e siècle à nos jours. Divisé en cinq grandes thématiques (Wallonie(s), (R)évolutions techniques, Vivre ensemble, Jour après jour, Vie de l'esprit), le parcours muséal aborde de nombreux sujets : histoire humaine et sociale, économie, croyances populaires, artisanat...

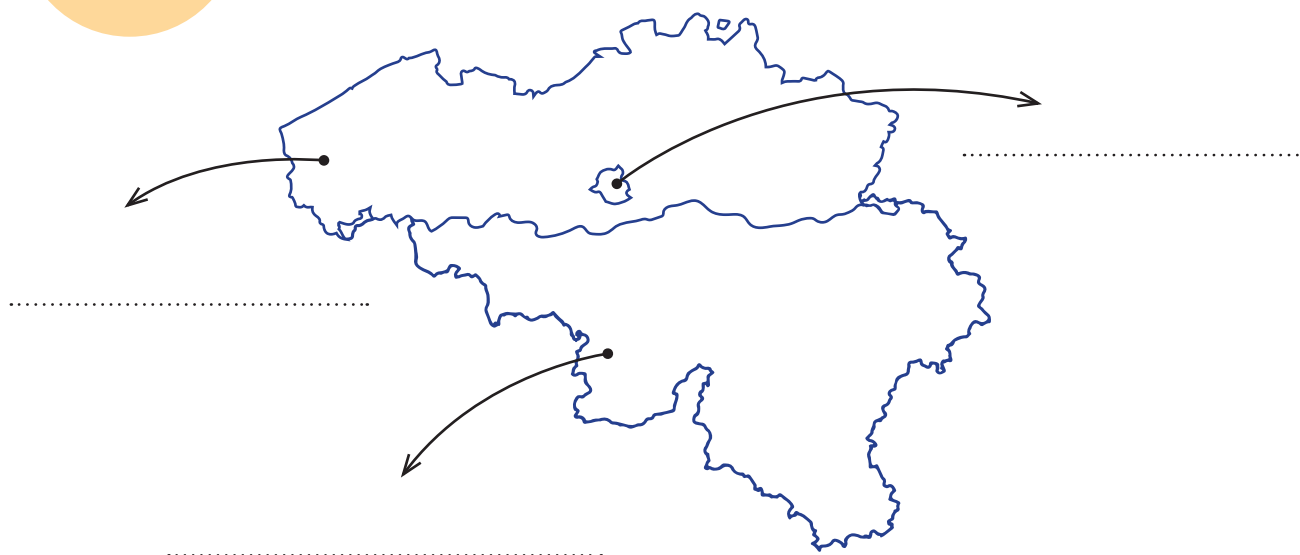
À TOI DE JOUER !

1. COLORIE LA CARTE CI-CONTRE EN RESPECTANT LES CONSIGNES :

en rouge, la Wallonie
en bleu, Bruxelles-Capitale
en jaune, la Flandre



2. COMPLÈTE LA CARTE CI-DESSOUS EN SITUANT LES TROIS RÉGIONS.



L'ALIMENTATION

Au 19^e siècle et au début du 20^e siècle, les Wallons avaient une alimentation moins variée et souvent moins riche qu'aujourd'hui. Effectivement, on consommait presque exclusivement des produits locaux et de saison et ce, principalement parce que nous n'avions pas les mêmes moyens de transport et de conservation qu'aujourd'hui.

À TOI DE JOUER!

I. RÉPONDS AUX QUESTIONS SUIVANTES :

PARMI LES FRUITS ET LÉGUMES CI-DESSOUS, ENTOURE LES PRODUITS LOCAUX (CEUX QUI POUSSENT EN WALLONIE).



QUEL ALIMENT ÉTAIT À LA BASE DE L'ALIMENTATION DE NOMBREUX WALLONS ?

.....

ÉCRIS CI-DESSOUS TROIS BOISSONS QUE L'ON POUVAIT CONSOMMER IL Y A 150 ANS EN WALLONIE ?

.....

2. RÉPONDS AUX QUESTIONS SUIVANTES :

CITE TROIS FRUITS ET TROIS LÉGUMES QUE LES WALLONS NE POUVAIENT PAS CONSOMMER IL Y A 150 ANS.

FRUITS

.....
.....
.....

LÉGUMES

.....
.....
.....

QUELLE VIANDE ÉTAIT LA PLUS CONSOMMÉE IL Y A 150 ANS EN WALLONIE ?

.....

UN INTRUS S'EST GLISSÉ DANS LA LISTE DE BOISSONS CI-DESSOUS. ENTOURE-LE ET EXPLIQUE POURQUOI IL N'A PAS SA PLACE DANS CETTE LISTE !

CAFÉ | LAIT | EAU | COCA | VIN | BIÈRE

.....
.....
.....

LA LANGUE WALLONNE

Il y a 100 ans, tous les Wallons ne parlaient pas le français. Dans les classes populaires, les gens parlaient plutôt en wallon, le français étant alors la langue des intellectuels (des gens qui avaient reçu une instruction).

À TOI DE JOUER !

I. RELIE LES MOTS WALLONS CI-DESSOUS À LEUR TRADUCTION EN FRANÇAIS.

ÇA N'VA NIN ○

FÈYE ○

AWÈ ○

NÈNI ○

MI P'TIT POYON ○

○ MON PETIT POUSSIN

○ OUI

○ FILLE

○ NON

○ ÇA NE VA PAS

2. COLORIE EN RESPECTANT LES CONSIGNES : EN ROUGE, LES MOTS EN WALLON ET EN BLEU, LES MOTS EN FRANÇAIS. ENSUITE, ÉCRIS EN-DESSOUS DE QUOI IL S'AGIT/LA TRADUCTION EN FRANÇAIS.

TCHANTCHÈS MÂRKÊ

MAKÊYE

.....
.....
.....

MOTTEUSE

BIESSE

FÉRULE

.....
.....
.....

LA VIE À LA CAMPAGNE

À la campagne, la vie était rythmée par le travail agricole et l'élevage. L'élevage de prédilection était l'élevage de vaches, très appréciées pour le lait et ses produits dérivés.

Les enfants travaillaient également : ils conduisaient et gardaient les animaux, aidaient dans les champs... À partir de 12 ans, les garçons se louaient aux foires agricoles comme faucheurs, ramasseurs, lieurs. Ils recevaient alors le logement, la nourriture et de l'argent pendant quatre mois.

À TOI DE JOUER !

I. RÉPONDS AUX QUESTIONS SUIVANTES :

■ A QUOI SERVAIT LA BARATTE ?

.....
.....
.....

■ QUEL PROFESSIONNEL UTILISAIT CE BÂTON ET À QUOI LUI SERVAIT-IL ?

.....
.....
.....

■ QUE PEUT-ON MOUDRE GRÂCE AU MOULIN À VENT ? QUEL PRODUIT OBTIENT-ON ?

.....
.....
.....





2. INVENTE UNE PHRASE POUR CHACUN DES MOTS SUIVANTS :

BARATTE

.....
.....
.....
.....

MOULIN

.....
.....
.....

CRAMEÛ

.....
.....
.....

HERDIER

.....
.....
.....

BLÉ

.....
.....
.....

LES MOYENS DE TRANSPORT

Il y a 150 ans, les moyens de transport que nous utilisons régulièrement aujourd'hui n'existaient pas ou n'étaient pas aussi développés que maintenant. Dès lors, pour beaucoup de Wallons, les déplacements se faisaient essentiellement à pied.

À TOI DE JOUER!

1. POUR TRACTER LEUR CHARRETTE, DE NOMBREUX MARCHANDS UTILISAIENT DES ANIMAUX. ENTOURE LES INTRUS PARMIS LES ANIMAUX CI-DESSOUS.



2. RETROUVE LES MOTS SUIVANTS DANS LA GRILLE CI-DESSOUS :

BOTERÈSSE, MAKÊYE, CHIEN, HINON, CHARRETTE, BIJOUX, MARCHAND, HÂRKÊ, HOTTE, PANIER.

C	H	I	E	N	A	C	I	O	P
H	I	B	J	F	B	E	Q	S	R
A	O	O	H	O	T	T	E	S	B
R	W	T	Â	P	A	N	I	E	R
R	A	E	R	V	W	A	V	C	B
E	O	R	K	X	E	Q	R	K	I
T	I	È	Ê	R	B	T	E	L	J
T	B	S	N	H	I	N	O	N	O
E	C	S	A	O	P	S	G	Z	U
D	E	E	M	A	K	Ê	Y	E	X
M	A	R	C	H	A	N	D	Q	J

■ MAINTENANT, RELIE CHAQUE MOT À SA DÉFINITION.

- BOTERÈSSE** ○ ○ Grand panier ou cuve, souvent tronconique, qu'on porte sur le dos
- HINON** ○ ○ Baquet à quatre pieds servant au transport de la makêye
- MAKÊYE** ○ ○ Objet du quotidien servant au portage des seaux
- HÂRKÊ** ○ ○ Terme désignant une hotteuse dans la région de Liège
- HOTTE** ○ ○ Mot wallon désignant du fromage blanc

LA MINE

En Wallonie, le charbon était une ressource très importante qui permettait de se chauffer, de cuisiner, de chauffer l'eau des machines à vapeur... Pour trouver le charbon, des hommes, les mineurs, devaient descendre sous la terre, dans des mines.

À TOI DE JOUER!

1. REPASSE SUR LES POINTILLÉS POUR DÉCOUVRIR UN DES OUTILS LES PLUS IMPORTANTS DU MINEUR. ENSUITE, EXPLIQUE EN QUELQUES MOTS À QUOI IL SERVAIT.

.....
.....
.....
.....
.....
.....
.....
.....
.....
.....





2. LE TRAVAIL DANS LA MINE ÉTAIT TRÈS PÉNIBLE. CITE TROIS ÉLÉMENTS QUI ÉTAIENT DANGEREUX ET/OU MAUVAIS POUR LA SANTÉ DES MINEURS.

.....
.....
.....
.....
.....
.....
.....
.....
.....
.....
.....

LES JOUETS

Autrefois, les jouets étaient fabriqués de manière artisanale avec des matériaux naturels : bois, porcelaine, métal... Beaucoup de jouets étaient réalisés par les enfants eux-mêmes (ou par un membre de la famille) au départ de roseaux, de noix et d'autres éléments trouvés dans la nature ou récupérés.

À TOI DE JOUER!

I. ENTOURE LA BONNE RÉPONSE :

**AUTREFOIS, LES POUPÉES ÉTAIENT EN
PORCELAINE - PLASTIQUE**

**LES JEUX DE MESSE ÉTAIENT LE PLUS SOUVENT OFFERTS AUX
FILLES - GARÇONS**

**AUTREFOIS, POUR LA FABRICATION DES JOUETS, ON UTILISAIT DES
MATÉRIAUX NATURELS - SYNTHÉTIQUES**

**AUJOURD'HUI, LA MAJORITÉ DES JOUETS EST FABRIQUÉE DANS
DES PETITS ATELIERS - DES GRANDES USINES**

**LA DÎNETTE EST UN JEU
D'IMITATION - DE SOCIÉTÉ**

2. ÉCRIS EN-DESSOUS DE CHAQUE PHOTOGRAPHIE :

- sur la première ligne, le nom du jouet
- sur la deuxième ligne, si c'est un jouet d'aujourd'hui ou un jouet ancien
- sur la troisième ligne, le matériau principal utilisé pour sa fabrication



.....

.....

.....



.....

.....

.....



.....

.....

.....

.....



.....

.....

.....

L'HABITAT

Il y a une centaine d'années, beaucoup de personnes vivaient dans de petites maisons avec toute leur famille (enfants, parents, grands-parents). Ces petites maisons étaient constituées d'une pièce principale, la pièce commune, dans laquelle ils se lavaient, mangeaient, travaillaient et parfois même dormaient.

À TOI DE JOUER !

I. RÉPONDS AUX QUESTIONS CI-DESSOUS :

■ **À QUOI SERVAIT LA BASSINOIRE ?**

.....
.....
.....
.....
.....



DANS LA LISTE CI-DESSOUS, ENTOURE LES ÉLÉMENTS QUE L'ON POUVAIT TROUVER DANS UNE PIÈCE COMMUNE AUTREFOIS.

DES SABOTS | UNE TABLE | UNE TÉLÉVISION | UN TÉLÉPHONE
UN VAISSELIER | UNE CHEMINÉE | DES JEUX VIDÉO | UN JEU DE CARTES
DES CHAISES | UN BALAI

2. RÉPONDS AUX QUESTIONS CI-DESSOUS :

■ CITE TROIS OBJETS QUE TU AS VU DANS LA PIÈCE COMMUNE.

.....

.....

.....

■ VRAI OU FAUX ? ENTOURE LA BONNE RÉPONSE.

LA PIÈCE COMMUNE ÉTAIT CHAUFFÉE GRÂCE AU CHAUFFAGE PAR LE SOL.

VRAI - FAUX

ON POUVAIT CUISINER DANS LA PIÈCE COMMUNE.

VRAI - FAUX

DANS LA PIÈCE COMMUNE, ON POUVAIT REGARDER LA TÉLÉVISION.

VRAI - FAUX

LA PIÈCE COMMUNE ÉTAIT EXCLUSIVEMENT RÉSERVÉE AUX ACTIVITÉS DE DÉTENTE (LIRE, DORMIR, JOUER...).

VRAI - FAUX

EN HIVER, LES FAMILLES, AMIS ET VOISINS SE RÉUNISSAIENT LE SOIR DANS LA PIÈCE COMMUNE POUR LES VEILLÉES.

VRAI - FAUX

LES FÊTES

Autrefois, ce sont surtout les fêtes religieuses catholiques qui étaient fêtées, les anniversaires n'étaient quant à eux pas célébrés.

À TOI DE JOUER!

I. COMMENCE PAR ÉCRIRE LE NOM DE CHAQUE OBJET EN-DESSOUS DE SA PHOTO. ENSUITE, RELIE LES ÉLÉMENTS QUI ONT UN LIEN ENTRE EUX.



ÉPIPHANIE



NOËL

PÂQUES



SAINT
NICOLAS

CARNAVAL



ET TOI, QUELLE FÊTE DE L'ANNÉE
PRÉFÈRES-TU ET POURQUOI ?



2. DEVINETTES

- JE SUIS CÉLÉBRÉ LE 6 DÉCEMBRE :
- JE SUIS LA DERNIÈRE FÊTE DE L'HIVER :
- À CETTE OCCASION, ON MANGE
LA GALETTE DES ROIS :
- JE CÉLÈBRE LA RÉSURRECTION DU CHRIST :
- CETTE NUIT-LÀ, CERTAINS WALLONS
SE RENDENT À LA MESSE DE MINUIT :

MAINTENANT, REMETS CES FÊTES DANS L'ORDRE CHRONOLOGIQUE DU CALENDRIER (DE JANVIER À DÉCEMBRE).

1.
2.
3.
4.
5.

LES REMÈDES

Au 19^e siècle et au début du 20^e siècle, la plupart des gens n'allaient chez le médecin qu'en dernier recours. Aussi, ils fabriquaient souvent leurs remèdes eux-mêmes à base de produits naturels. Par exemple, ils confectionnaient du sirop de limace pour soigner les maux de gorge. Enfin, ils priaient les saints catholiques ou encore la sainte Vierge pour obtenir la guérison et certains allaient également consulter un guérisseur.

À TOI DE JOUER !

I. DANS LE MUSÉE, TU AS PU DÉCOUVRIR GRÂCE À QUOI LES WALLONS SOIGNAIENT LEURS DENTS AUTREFOIS. DESSINE-LE CI-DESSOUS.





2. RÉPONDZ AUX QUESTIONS CI-DESSOUS :

- **COMMENT LES WALLONS SOIGNAIENT-ILS LEURS PROBLÈMES DENTAIRES IL Y A 150 ANS ?**

.....

- **CITE UN REMÈDE NATUREL QUE L'ON PEUT UTILISER AUJOURD'HUI POUR SE SOIGNER ?**

.....

- **POUR SE SOIGNER, IL Y A 150 ANS, LES WALLONS, ALORS MAJORITAIREMENT CATHOLIQUES, POUVAIENT ÉGALEMENT PRIER. MAIS QUI PRIAIENT-ILS ?**

.....

L'ÉCOLE

C'est il y a un peu plus de 100 ans, en 1914, que l'enseignement est devenu obligatoire, jusqu'à l'âge de 14 ans, et gratuit pour tous.

À TOI DE JOUER !

L. LIS ET ÉCRIS LES MOTS CI-DESSOUS EN ÉCRITURE CURSIVE. ENSUITE, ENTOURE LES NOMS D'OBJETS QUI ÉTAIENT AUTREFOIS UTILISÉS PAR LES ENFANTS POUR ÉCRIRE.

PORTE-PLUME

ÉCOLE

CLASSE

PUNITION

ENCRIER

TOUCHE

ARDOISE

■ **MAINTENANT, RECOPIE LE PETIT TEXTE CI-DESSOUS EN ÉCRITURE CURSIVE.**

«Autrefois, à l'école, les filles et les garçons étaient séparés. Une dame donnait cours aux filles et un monsieur faisait la classe aux garçons.»

.....

.....

.....

.....

.....

.....



2. REMETS EN ORDRE LES LETTRES AFIN DE DÉCOUVRIR LE NOM DE CINQ OBJETS UTILISÉS AUTREFOIS À L'ÉCOLE. ECRIS CHAQUE MOT EN ÉCRITURE CURSIVE. ENSUITE, EXPLIQUE BRIÈVEMENT À QUOI CHACUN DE CES OBJETS SERVAIT.

UMELP — — — —

.....

CASTESTE — — — — —

.....

RULEFÉ — — — — —

.....

TINETMAR — — — — —

.....

TCEHUO — — — — —

.....

ADOSIRE — — — — —

.....

CRNEREI — — — — —

.....

BTENNO ANED' — — — — —

.....

CONCLUSION

Durant ta visite, tu as découvert comment vivaient les Wallons il y a 150 ans. Tu as certainement appris de nouveaux mots et vu des objets que tu ne connaissais pas. Qu'as-tu retenu de cette visite ? Quelles images resteront dans ta mémoire ?

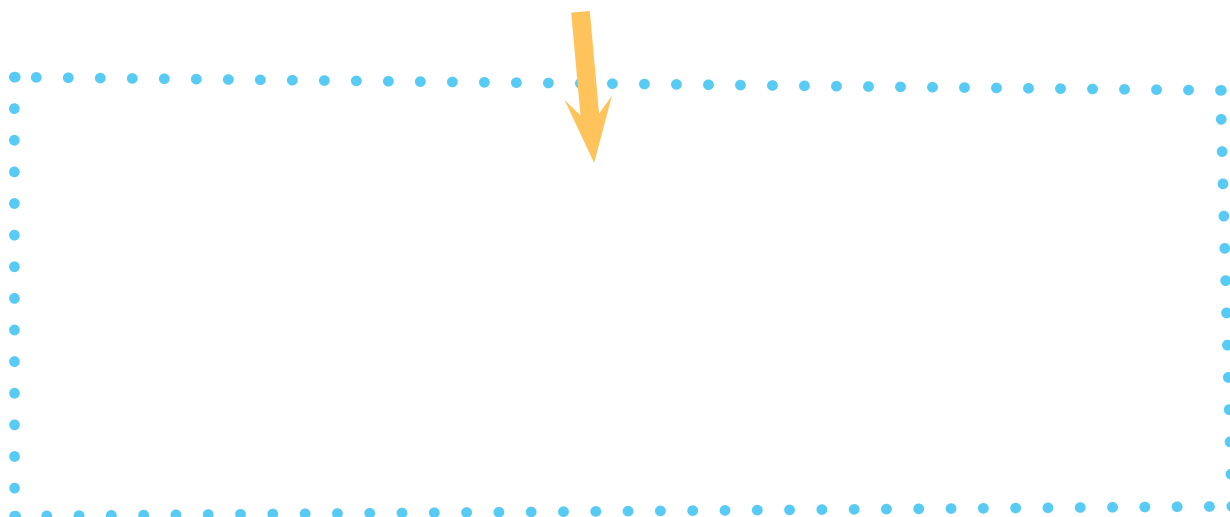
À TOI DE JOUER !

I. DESSINE

L'OBJET QUE TU AS LE PLUS AIMÉ DURANT LA VISITE.



UN OBJET D'AUJOURD'HUI QUI, SELON TOI, POURRAIT ÊTRE EXPOSÉ DANS LE MUSÉE D'ICI 100 ANS.





2. ÉCRIS

**TROIS OBJETS ANCIENS QUE TU AS DÉCOUVERT LORS
DE TA VISITE AU MUSÉE.**

.....

.....

.....

**TROIS OBJETS QUI, SELON TOI, POURRONT ÊTRE EXPOSÉS AU MUSÉE
DE LA VIE WALLONNE D'ICI 100 ANS.**

.....

.....

.....

